



PiTiPS

Partizipation und Co-Creation für innovative Technikentwicklung für informell Pflegende und Sorggemeinschaften

Participation and co-creation for innovative technology development for informal carers and caring communities

05/2022 – 12/2025

Andreas Hoff on behalf of the PiTiPS consortium



UNIVERSITÄT ZU LÜBECK
INSTITUT FÜR MULTIMEDIALE
UND INTERAKTIVE SYSTEME



UNIVERSITÄT ZU LÜBECK
INSTITUT FÜR SOZIALMEDIZIN
UND EPIDEMIOLOGIE

HOCHSCHULE
FÜRTWANGEN
UNIVERSITY



Hochschule
Kempten
University of Applied Sciences



Hochschule
Zittau/Görlitz
UNIVERSITY OF APPLIED SCIENCES

wir pflegen!

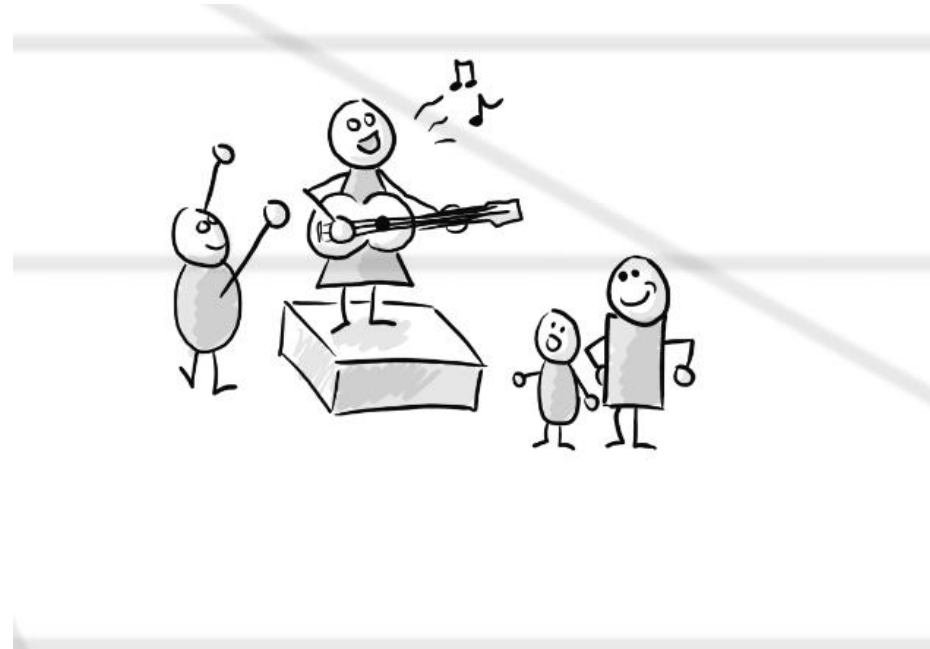
Interessenvertretung und Selbsthilfe
pflegender Angehöriger e. V.

Research background of research programme

- Rapidly rising numbers of people needing care
- Decreasing numbers of family carers and professional carers (demography, family values, choice, extended working lives)
- Assistive technologies often hailed as solution

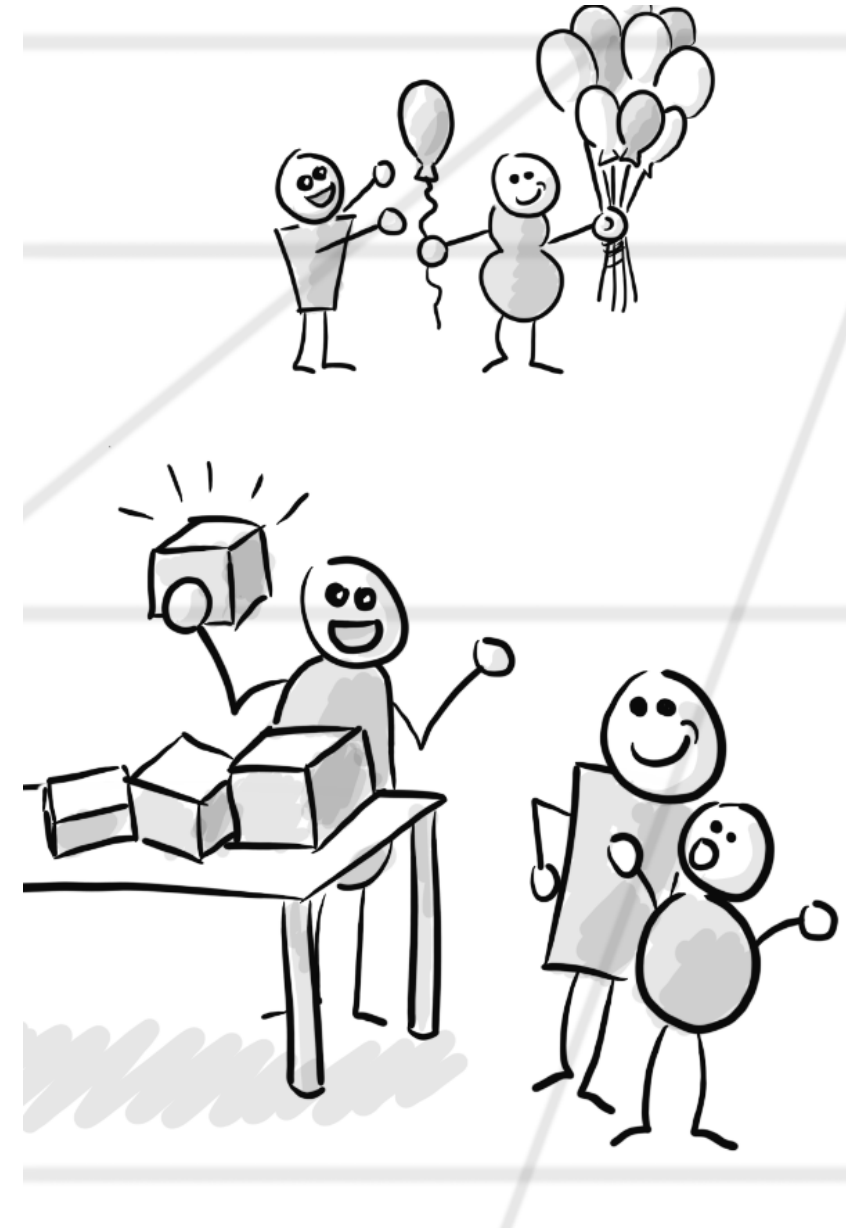
BUT: technology developed by engineers – care recipients / caregivers not involved in technology development

⇒ How to develop assistive technology that meets older people's and their caregivers needs?



Central research question

What conditions have to be fulfilled **to enable informal caregivers and caring communities to participate** in the development of socio-technical innovation?

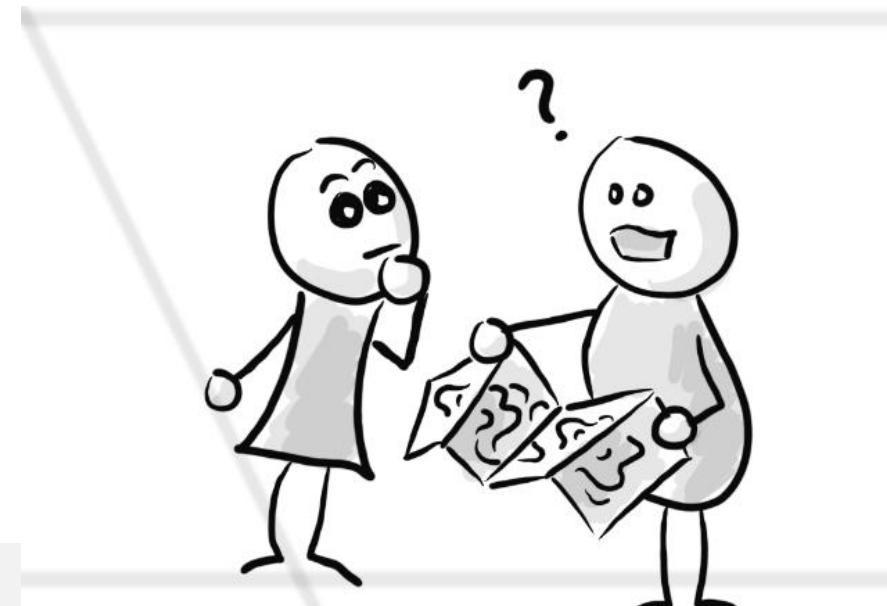


Scientific steering project and research project

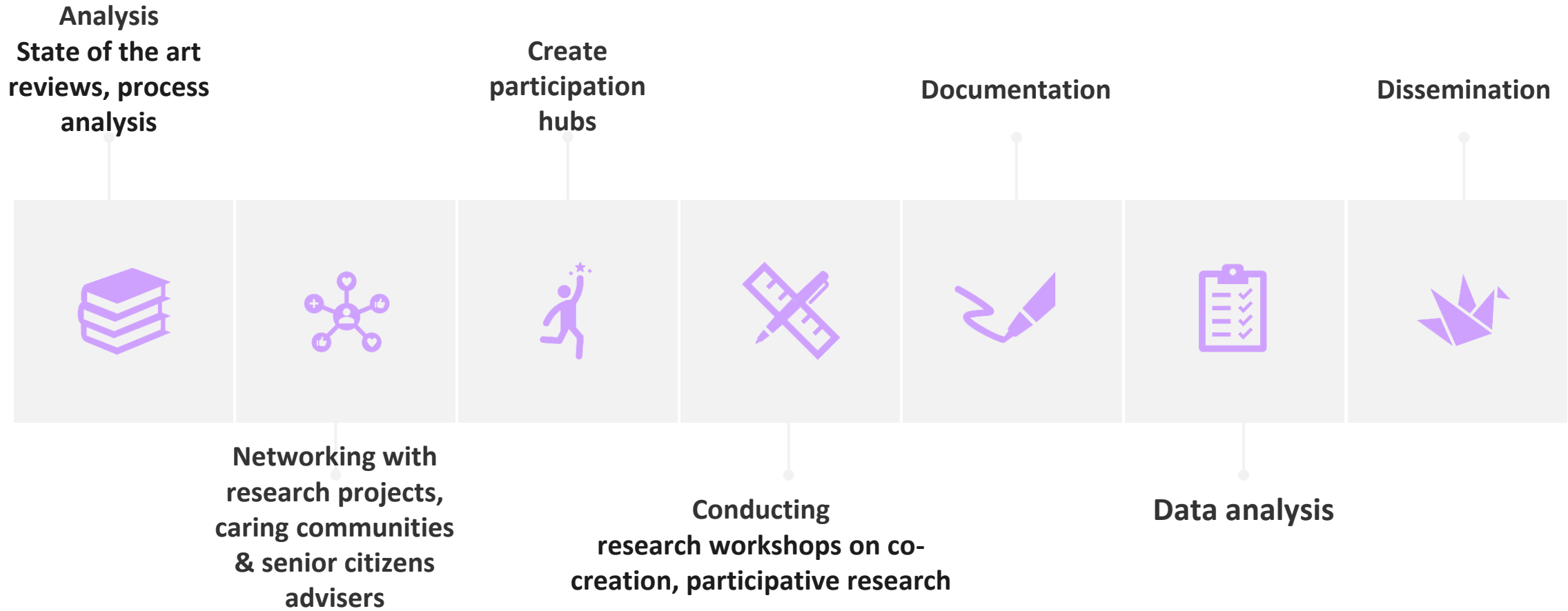
GEFÖRDERT VOM

Bundesministerium
für Bildung
und Forschung

- PiTiPS has two roles to fulfil:
 1. Scientific steering project **advising** 7 research projects **on how to conduct co-creative / participative research**
 2. **Systematic research** of conditions for **successful participation of informal carers and caring communities in technology development**
 - ⇒ theory building
 - ⇒ development of co-creation methods – which ones work best?



Research stages





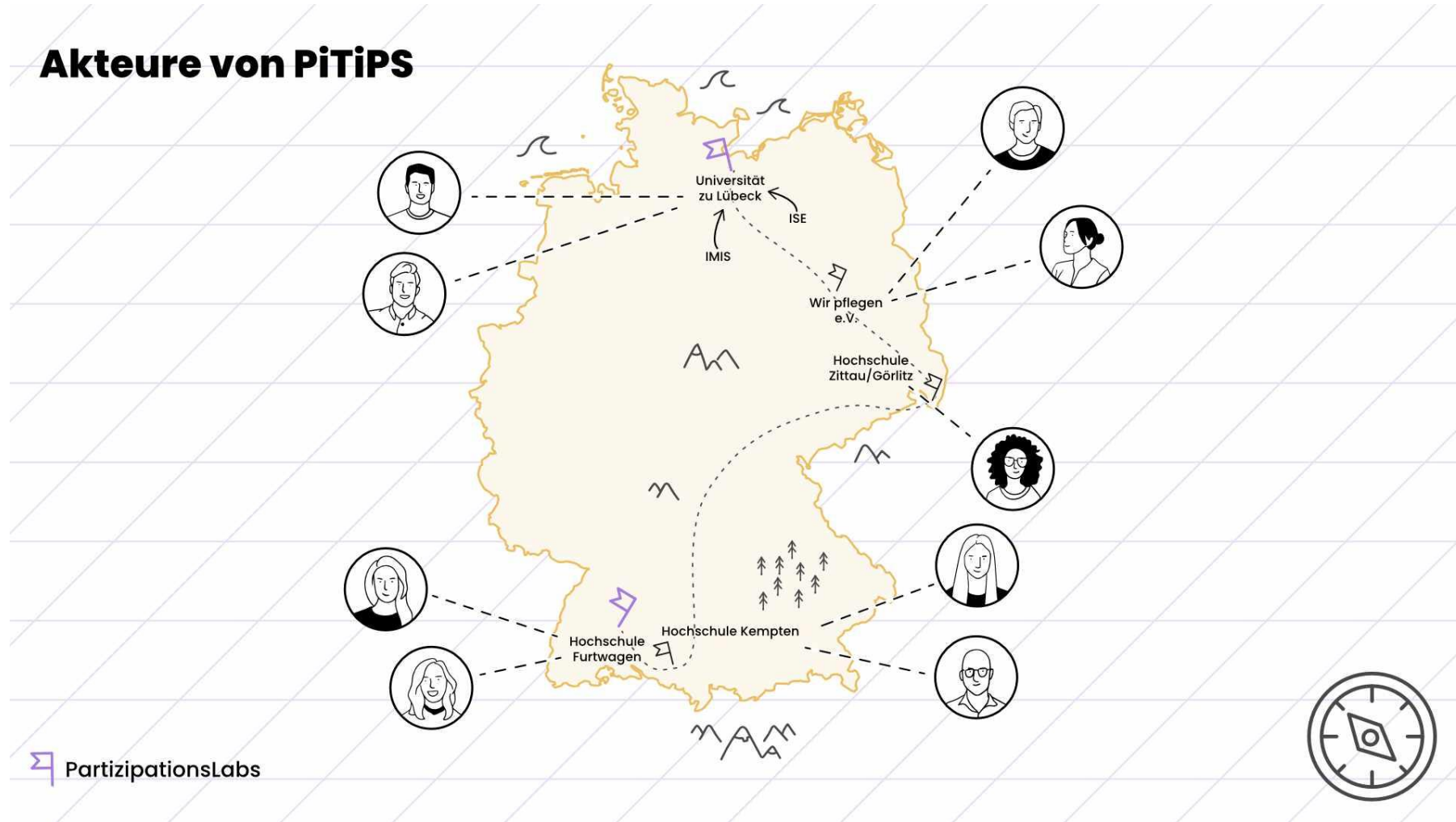
UNIVERSITÄT ZU LÜBECK
INSTITUT FÜR MULTIMEDIALE
UND INTERAKTIVE SYSTEME



UNIVERSITÄT ZU LÜBECK
INSTITUT FÜR SOZIALMEDIZIN
UND EPIDEMIOLOGIE



Akteure von PiTiPS



Interdisziplinarität

	Expertise: Partizipation & Co-Creation
Institut für Multimediale und Interaktive Systeme (IMIS), Universität zu Lübeck	<ul style="list-style-type: none"> – Projektkoordination & Wissenschaftskommunikation – Partizipationslabs & Partizipationshub – Innovative IuK-Technologien, Mensch-Computer-Interaktion
Institut für Sozialmedizin und Epidemiologie (ISE), Universität zu Lübeck	<ul style="list-style-type: none"> – Pflege- und Versorgungsforschung, pflgewissenschaftliche Grundlagen – Mixed Methods-Studien und systematische Evidenzsynthesen – Erfassung potenziell relevanter ethischer, rechtlicher & soziokultureller Implikationen (ELSI)
Hochschule Furtwangen	<ul style="list-style-type: none"> – Partizipationslabs und Technikgestaltung – Digitalisierung von Pflege, Gesundheitsförderung und Teilhabeforschung
Hochschule Kempten	<ul style="list-style-type: none"> – Public Health, Versorgungsforschung und Gesundheitskommunikation unter besonderer Berücksichtigung von Vulnerabilität
Hochschule Zittau / Görlitz	<ul style="list-style-type: none"> – Gerontologische Grundlagen von Mensch-Technik-Interaktion, informeller Pflege und Sozialraum (Schwerpunkt: ländliche Regionen) – Wissenschaftliche Politikberatung
wir pflegen e.V.	<ul style="list-style-type: none"> – Perspektive der informell Pflegenden und Sorgegemeinschaften – Unterstützung der Vernetzungsaktivitäten



Thank you for your attention!



UNIVERSITÄT ZU LÜBECK
INSTITUT FÜR MULTIMEDIALE
UND INTERAKTIVE SYSTEME



UNIVERSITÄT ZU LÜBECK
INSTITUT FÜR SOZIALMEDIZIN
UND EPIDEMIOLOGIE

HOCHSCHULE
FURTWANGEN
UNIVERSITY



Hochschule
Kempten
University of Applied Sciences



Hochschule
Zittau/Görlitz
UNIVERSITY OF APPLIED SCIENCES

wir pflegen!

Interessenvertretung und Selbsthilfe
pflegender Angehöriger e. V.